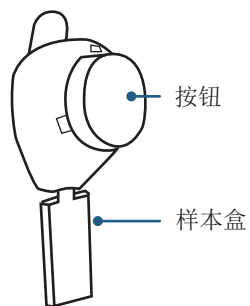


TASSO-M20



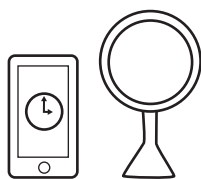
视频

首次使用
将手机摄像头指向此处
观看：



或者转到
www.tassoinc.com/tasso-m20-video

准备



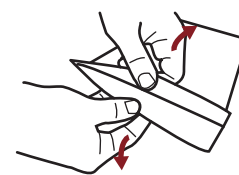
1. 准备好计时器和镜子。
在采血过程中您将需要它们。



2. 在肩膀正下方快速用力揉搓手臂。
揉搓至非常温暖，以促进血液流动。

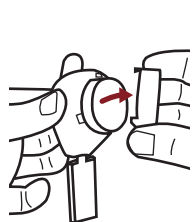


3. 用酒精棉片清洁手臂。

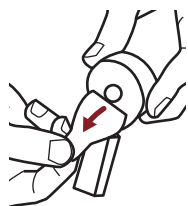


4. 拉开白色透明层，
打开设备袋。

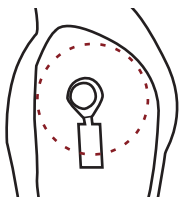
采血



5. 取下红色按钮上的透明塑料盖。



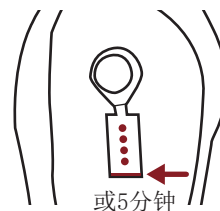
6. 撕下红色按钮后面的纸标签。
保持样本盒朝下。



7. 将设备贴在肩膀上。
开启后请勿移开。



8. 快速用力按下按钮，一直按到底。
等待两秒钟，然后松开。



9. 开启一个五分钟的计时。
将手臂放在您身边，
用镜子观察血液流入样品盒。
您不会马上看到血。

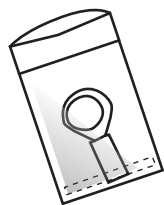


10. 过五分钟或更短
时间后，如果血液出现在
样本盒底部，请剥下设备。

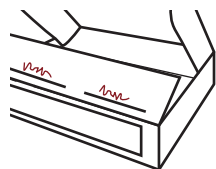
返回



11. 撕下透明薄膜，
露出样本盒通风口。
如果提供，将条形码标签
贴在样品箱背面。



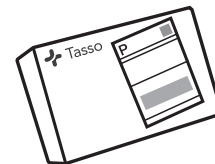
12. 将设备放入铝箔返回袋并密封。
把防潮包留在袋子里。



13. 在盒子内侧翻盖上写下采血日期和
时间。



14. 将袋子放入
盒子中并用密封条密封。



15. 按照提供的说明将
您的样品送回实验室。

TASSO ONDEMAND

TASSO-M20



使用说明

说明书译文

• The Tasso-M20 instructions for use and translations can be found on the Tasso website:
 • Die Gebrauchsanweisungen für Tasso M20 und Übersetzungen finden Sie auf der Tasso-Website:
 • Las instrucciones de uso del Tasso-M20 y las traducciones se pueden encontrar en el sitio Web de Tasso:
 • Le istruzioni per l'uso di Tasso-M20 e le relative traduzioni sono reperibili sul sito web de Tasso:
 • Le mode d'emploi du Tasso-M20 et ses traductions sont disponibles sur le site web de Tasso:
 • De gebruiksinstructies en vertalingen voor de Tasso-M20 vindt u op de Tasso-website:
 • Användningsinstruktioner och översättningar för Tasso-M20 finns på Tassos webbplats:
 • As instruções de uso do Tasso-M20 e as traduções estão disponíveis no site da Tasso:
 • Instrukcje obsługi Tasso-M20 oraz tłumaczenia można znaleźć na stronie internetowej Tasso:
 • Указания за употреба и преводите на Tasso-M20 могат да бъдат намерени на Интернет страницата на Tasso:
 • Návod k použití a překlady Tasso-M20 najdete na webové stránke Tasso:

• Tasso-M20 használati útmutatója és annak fordítása megtalálható a Tasso weboldalon:
 • Tasso-M20の使用説明書と翻訳は、Tasso社のウェブサイトに掲載されています:
 • Tasso-M20使用说明书和译文可在Tasso网站上找到:
 • Инструкция за експлуатация и преводите на Tasso-M20 могат да бъдат намерени на Интернет страницата на Tasso:
 • Návod na použití zariadenia Tasso-M20 a preklady nájdete na webovej stránke Tasso:
 • Instrukcija za uporabo i prevodite na Tasso-M20 na različnih jezikih najdete na spletni strani Tasso:
 • https://www.tassoinc.com/tasso-m20-ifu

Tasso, Inc.
 1631 15th Ave. W., Suite 105
 Seattle, WA 98119 USA



EMERGO EUROPE
 Prinsessegracht 20
 2514 AP The Hague
 The Netherlands



MedEnvoy
 Prinses Margrietplantsoen 33 - Suite 123
 2595 AM The Hague
 The Netherlands
 PN0365-13_02

预期用途
 Tasso-M20用于采集、储存和运输毛细血管血液，以便在中央实验室进行检测。它适用于成人人群的非临床环境中。

设备说明
 Tasso-M20是一种无菌、一次性的集成式采集设备。它由一个按钮和样本盒 (Sample Pod) 组成。按钮采用一个可拆卸的盖子盖住。在采样之前，请取下可剥离纸质背面。采集样本后，该设备将被送到中央实验室进行分析。套件中提供了一个带吸水垫的返回袋。

储存和稳定性
 Tasso-M20应储存在室温 18° C - 28° C (64° F - 82° F) 的条件下，并且在保质期内均可以使用。样本的运输应使用提供的运输材料在环境温度下进行。

操作原理
 采集样本时，该装置会放置在上臂的皮肤上几分钟。使用无菌针头刺破皮肤；按钮会利用真空将毛细血管的血液吸入样本盒。在预定时间后或在样本盒装满后，请设备移除并送到实验室。在使用过程中，请遵循详细说明。

套件内容
 Tasso 采血管
 消毒酒精棉
 绑带
 带吸水垫的返回袋
 使用说明

禁忌症
 • 不适用于婴儿脚跟抽血。

处置
 有缺陷的设备应根据当地或州的旧利器处理指南进行处置。

注意事项和警告

- 仅限处方使用。
- 用于体外诊断。
- 请勿重复消毒。
- 如果包装袋已打开或损坏，请勿使用。
- 过期后请勿使用。
- 仅供一次性使用。
- 样本采集点周围可能会出现轻微瘀伤。
- 使用过程中请保持坐着，因为任何采血程序都可能导致昏厥。
- 遵循通用的生物风险预防措施。
- 避免儿童接触。

符号

LOT

有效期

请查阅使用说明

此设备包含利器

如果包装破损，请勿使用

仅供一次性使用

请勿重复消毒

生物危险

储存于 18-28° C

在 25-85% 的相对湿度下运输

CE 2797

Rx ONLY

STERILE R

辐照灭菌

进口商