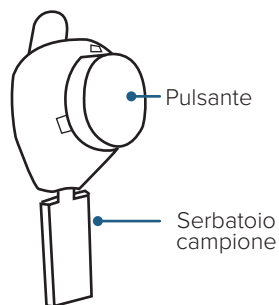


## TASSO-M20



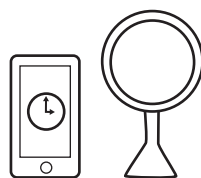
## VIDEO

**AL PRIMO UTILIZZO**  
Puntare la fotocamera del telefono qui per guardare:



o andare sul sito web  
[www.tassoinc.com/tasso-m20-video](http://www.tassoinc.com/tasso-m20-video)

## PREPARAZIONE



**1. Prendere un timer e uno specchio.**

Saranno necessari durante la raccolta.



**2. Sfregare il braccio in modo veloce e fermo proprio al di sotto della spalla.** Sfregare finché è abbastanza caldo da aiutare la circolazione del sangue.

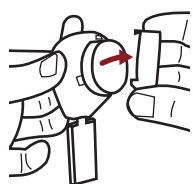


**3. Pulire il braccio con un dischetto imbevuto di alcol.**

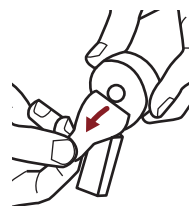


**4. Aprire la tasca del dispositivo tirando via lo strato bianco e strato trasparente.**

## RACCOLTA

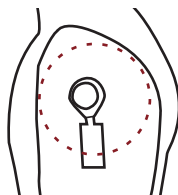


**5. Rimuovere la copertura di plastica sopra al pulsante rosso.**



**6. Tirare via la linguetta di carta dietro al pulsante rosso.**

Continuare a tenere il serbatoio campione rivolto verso il basso.

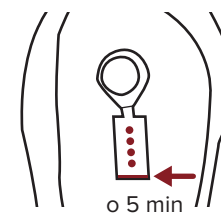


**7. Incollare il dispositivo alla spalla.**

Non rimuoverlo mentre è indossato.



**8. Premere il pulsante in modo veloce e fermo finché non si sposta più. Attendere due secondi e poi lasciare andare.**



**9. Avviare il timer da cinque minuti.**

Tenere il braccio lungo il fianco e guardare i punti che si riempiono con uno specchio. Il sangue non si vede immediatamente.



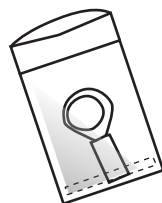
**10. Dopo cinque minuti, o prima se il sangue compare sul fondo del serbatoio, togliere il dispositivo.**

## RESTITUZIONE



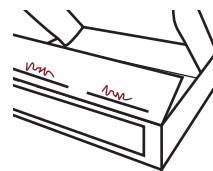
**11. Togliere la pellicola trasparente per esporre l'apertura del serbatoio campione.**

Applicare l'etichetta del codice a barre sul retro della capsula, se in dotazione.



**12. Mettere il dispositivo nel sacchetto per la restituzione e sigillare.**

Lasciare che si formi umidità nel sacchetto.



**13. Scrivere data e ora della raccolta sull'aletta interna della confezione.**



**14. Mettere il sacchetto nella confezione e sigillare con la fascetta.**



**15. Seguire le istruzioni fornite per restituire il campione al laboratorio.**



# TASSO ONDEMAND

## TASSO-M20

### ISTRUZIONI PER L'USO



• The Tasso-M20 instructions for use and translations can be found on the Tasso website:

• Las instrucciones de uso del Tasso-M20 y las traducciones se pueden encontrar en el sitio Web de Tasso:  
• Le istruzioni per l'uso di Tasso-M20 e le relative traduzioni sono reperibili sul sito web di Tasso:  
• Le mode d'emploi du Tasso-M20 et ses traductions sont disponibles sur le site web de Tasso:

• De gebruiksinstructies en vertalingen voor de Tasso-M20 vindt u op de Tasso-website:  
• Användningsinstruktioner och översättningar för Tasso-M20 finns på Tassos webbplats:  
• As instruções de uso do Tasso-M20 e as traduções estão disponíveis no site da Tasso:  
• Instrukcije obzuj Tasso-M20 oraz tłumaczenia można znaleźć na stronie internetowej Tasso:  
• Указания за употреба и преводите на Tasso-M20 могат да бъдат намерени на Интернет страницата на Tasso:  
• Návod k použití a překlad Tasso-M20 nalaznete na webových stránkách společnosti Tasso:  
• A Tasso-M20 használati útmutatója és annak fordítása megtalálható a Tasso weboldalon:  
• Tasso-M20の使用方法説明書と翻訳は、Tasso社のウェブサイトに掲載されています:  
• Tasso-M20使用说明和译文可在Tasso网站上找到:  
• Инструкция за експлуатация до Tasso-M20 с различни моменти за намиране на веб-сайт на компания Tasso:  
• Návod na použitie zariadenia Tasso-M20 a prekladý nájdete na webovej stránke Tasso:

<https://www.tassoinc.com/tasso-m20-ifu>



Tasso, Inc.  
1631 15th Ave., Suite 105  
Seattle, WA 98119 USA



EMERGO EUROPE  
Prinsessegracht 20  
2514 AP The Hague  
The Netherlands



MedEnvoy  
Prinses Margrietplantsoen 33 - Suite 123  
2595 AM The Hague  
The Netherlands

PN0365-03, 03

### USO PREVISTO

Il dispositivo Tasso-M20 è utilizzato per raccogliere, conservare e trasportare il sangue capillare da testare in un laboratorio centralizzato. Deve essere utilizzato in contesti non clinici per la popolazione adulta.

### DESCRIZIONE DEL DISPOSITIVO

Il dispositivo Tasso-M20 è un dispositivo integrato per la raccolta, sterile e monouso. Si compone di un pulsante e di un serbatoio campione. Il pulsante è coperto da una copertura rimuovibile. Uno strato di carta sul retro viene rimosso prima della raccolta del campione. Dopo la raccolta del campione, il dispositivo viene portato a un laboratorio centralizzato per l'analisi. Un sacchetto per la restituzione con imbottitura assorbente è fornito in dotazione con il kit.

### CONSERVAZIONE E STABILITÀ

Il dispositivo Tasso-M20 deve essere conservato a temperatura ambiente di 18°C – 28°C (64°F – 82°F) e può essere usato fino alla data di scadenza. I campioni sono spediti a temperatura ambiente usando i materiali di spedizione in dotazione.

### PRINCIPI DI FUNZIONAMENTO

Quando si raccoglie un campione, il dispositivo viene messo sulla pelle del braccio superiore per un paio di minuti. Un ago sterile fora la pelle e il pulsante aspira il sangue capillare nel serbatoio campione mediante l'utilizzo del vuoto. Dopo un tempo predefinito o quando il serbatoio campione è pieno, il dispositivo viene rimosso e consegnato al laboratorio. Seguire le istruzioni dettagliate durante l'uso.

### CONTENUTO DEL KIT

Dispositivo di raccolta del sangue Tasso  
Salvetina con alcol  
Cerotto  
Sacchetto per la restituzione con imbottitura assorbente Istruzioni per l'uso

### CONTRINDICAZIONI

• Non usare sui talloni dei neonati.

### SMALTIMENTO

I dispositivi difettosi devono essere smaltiti secondo le linee guida locali o statali per lo smaltimento di oggetti taglienti usati.

### SIMBOLI

- **PRECAUZIONI E AVVERTENZE**
- Da usare solo su prescrizione.
- Per uso diagnostico in vitro.
- Non risterrilizzare.
- Non usare se la tasca è stata aperta o è danneggiata.
- Non usare dopo la data di scadenza.
- Solo monouso.
- Può verificarsi un lieve livido attorno al sito di raccolta del campione.
- Usare mentre si è seduti perché si potrebbe svenire con una procedura di raccolta di campioni di sangue.
- Osservare le precauzioni universali di rischio biologico.
- Conservare fuori della portata dei bambini.



Numero di catalogo



Numero di lotto



Usare entro



Consultare le istruzioni per l'uso



Questo dispositivo contiene parti taglienti



Non utilizzare se la confezione è danneggiata



Solo monouso



Non risterrilizzare



Rischio biologico



Conservare a 18-28°C



Trasportare a 25-85% UR



Marchio CE



Da usare solo su prescrizione



Sterilizzato mediante irradiazione



Importatore