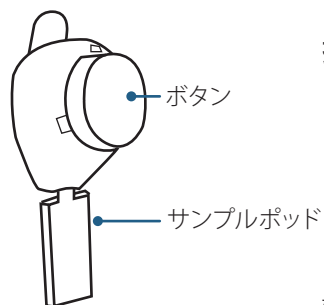


TASSO-M20



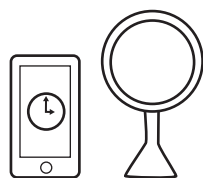
ビデオ

初回ユーザー
携帯のカメラをここに向
けて見る、



または「準備する」に進みます
www.tassoinc.com/tasso-m20-video

準備



1. タイマーと鏡を
用意します。

採血時に必要になり
ます。

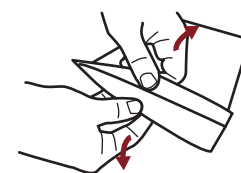


2. 腕を肩の下あたりで
素早くしっかりとこすり
ます。

血流が良くなるように、温か
くなるまで揉みほぐします。

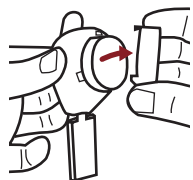


3. アルコールパッドで
腕を清拭します。

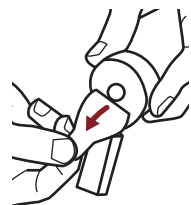


4. 白と透明の層を引
き離してデバイスの
袋を開けます。

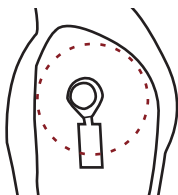
採血



5. 赤いボタンを覆っ
ている透明のプラス
チックカバーを外し
ます。



6. 赤いボタンの
後ろの紙タブを
はがします。
サンプルポッドを下
に向けます。



7. デバイスを肩
に装着します。
一度装着したら外さ
ないでください。



8. ボタンを素早く、し
っかりと、それ以上押
せなくなるまで押しま
す。2秒ほど待ってか
ら離してください。



9. 5分間のタイマ
ーを開始します。
腕を体の横につけ、鏡
でドットが満杯になる
のを見ます。すぐには
血が見えません。

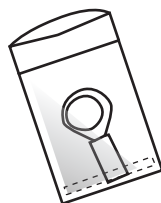


10. 5分後、または、ポ
ッドの底に血液が見え
たら、デバイスを剥が
します。

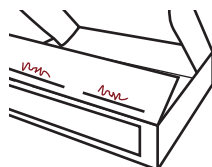
返送



11. 透明なフィルムを剥
がすと、サンプルポッド
のVENTが現れます。
バーコードラベルがある場
合には、容器の後ろに貼付
してください。



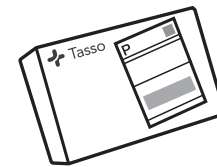
12. デバイスをアルミ
ホイルの返却バッグ
に入れて密封します。
水分パックは袋に入れた
ままにしておきます。



13. 箱の内側のフラ
ップに採血日時を記
入します。



14. 袋を箱に入れ、
帯で封をします。



15. 添付の指示にした
がって、試験機関に検
体を送ってください。



説明書の翻訳版

- The Tasso-M20 instructions for use and translations can be found on the Tasso website:
- Die Gebrauchsanweisungen für Tasso M20 und Übersetzungen finden Sie auf der Tasso-Website:
- Las instrucciones de uso del Tasso-M20 y las traducciones se pueden encontrar en el sitio Web de Tasso:
- Le istruzioni per l'uso di Tasso-M20 e le relative traduzioni sono reperibili sul sito web di Tasso:
- Le mode d'emploi du Tasso-M20 et ses traductions sont disponibles sur le site web de Tasso:
- Användningsinstruktioner och översättningar för Tasso-M20 finns på Tassos webbplats:
- As instruções de uso do Tasso-M20 e as traduções estão disponíveis no site da Tasso:
- Instrukcję obsługi Tasso-M20 oraz tłumaczenia można znaleźć na stronie internetowej Tasso:
- Ukazaniya za ynotpeba и переводите на Tasso-M20 morat da bydat namepevni na Internet stranica na Tasso:
- Návod k použití a překladý k zařizení Tasso-M20 naleznete na webových stránkách společnosti Tasso:
- A Tasso-M20 használati útmutatója és annak fordítása megtalálható a Tasso weboldalon:
- Tasso-M20の使用説明書と翻訳は、Tasso社のウェブサイトに掲載されています:
- Tasso-M20使用说明书和译文可在Tasso网站上找到:
- Инструкция в експлуатации до Tasso-M20 ризними мовами знаходиться на веб-сайті компанії:
- Инструкция по эксплуатации к Tasso-M20 на разных языках находится на сайте компании Tasso:
- Návod na použití zariadenia Tasso-M20 a prekladý nájdete na webovej stránke Tasso:

<https://www.tassoinc.com/tasso-m20-ifu>

使用上の注意

TASSO ONDEMAND

TASSO-M20



€ 2797

? からお問合せはこちらから。
1-800-257-2370

使用目的

Tasso-M20は、集中管理された検査室で検査するための毛細血管の血液を採取、保管、輸送するために使用されます。成人を対象とした非臨床での使用を前提としています。

器具の説明

Tasso-M20は、無菌・使い捨ての一体型採血キットです。ポタンは取り外し可能なキヤフで覆われています。サンプルの前部に剥離紙の巻を剥がします。サンプルの採取の際には先伸する可能性があるため、座った状態で使用してください。生物学的リスクに対する普通の予防策を守ってください。

お子様の手が届かないところに保管してください。

保存性・安定性

Tasso-M20は室温18℃～28℃ (64°F～82°F)で保存してください。有効期限まで使用可能です。サンプルは付属の梱包物を用いて常温で輸送されます。

操作の原理

サンプルを採取する際には、サンプルを上腕部の皮膚に2、3分間貼り付けます。滅菌した針で皮膚を穿刺し、ポタンによって真空状態で毛細血管の血液がサンプルポットに吸引されます。あらかじめ設定された時間が経過するか、サンプルポットが満杯になったら、サンプルを取り外し、検査室に届けさせていただきます。使用時には詳細な指示に従ってください。

キットの内容

Tasso採血キット
フルコーリアルキット
絆創膏
吸水パッド付き返却パッド
使用上の注意
• 乳幼児のかかとは使用できません。

禁忌事項

Rx ONLY
処方箋による使用のみ可能
STERILE R
照射殺菌
輸入者

注意・警告

• 処方箋が必要です。
• 体外診断用。
• 再滅菌しないでください。
• 開封されていたり破損していたりする場合
は使用しないでください。
• 使用期限を過ぎたものは使用しないでください。

ロット番号

REF カタログ番号
LOT ロット番号

使用期限

使用上の注意を確認してください

この器具には鋭利物が含まれています

パッケージが破損している場合は使用しないでください。

車回使用のみに限ります

再滅菌しないでください

生物学的リスク

18～28℃で保存

輸送時の相対湿度は25%から85%
CEマーク