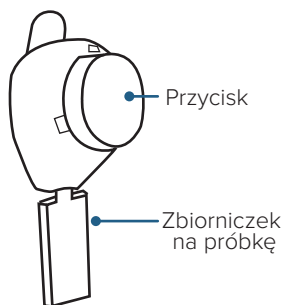


TASSO-M20



WIDEO

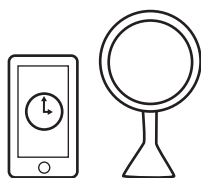
POCZĄTKUJĄCY UŻYTKOWNIK

Skieruj tutaj aparat
telefonu, żeby obejrzeć:



lub przejdź do
www.tassoinc.com/tasso-m20-video

PRZYGOTUJ



1. Przygotuj minutnik i lustro.

Będziesz ich potrzebować podczas pobierania próbki.



2. Potrzyj ramię szybkim i zdecydowanym ruchem tuż poniżej barku.

Pocieraj tak długo, aż ramię będzie bardzo ciepłe, aby wspomóc przepływ krwi.

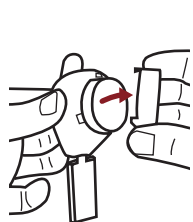


3. Odkaż ramię wacikiem nasączonym alkoholem.

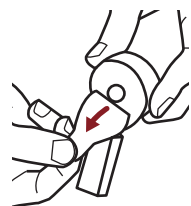


4. Otwórz woreczek urządzenia, rozchylając białe i przezroczyste warstwy.

POBRANIE

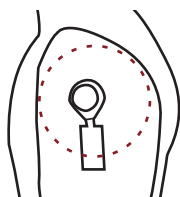


5. Ściągnij przezroczystą plastikową osłonę z czerwonego przycisku.



6. Zerwij papierowy znacznik z tyłu czerwonego przycisku.

Trzymaj zbiorniczek na próbkę skierowany w dół.

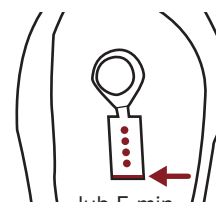


7. Przyklej urządzenie do ramienia.

Nie usuwaj po przyklejeniu.



8. Przyciśnij przycisk mocnym i zdecydowanym ruchem, aż nie będzie dalej wchodził. Odczekaj dwie sekundy i puść.



9. Ustaw minutnik na 5 minut.

Trzymaj ramię przy boku ciała i obserwuj w lusterku, jak wypełniają się kropki. Nie od razu będzie widać krew.



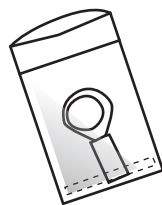
10. Po pięciu minutach lub wcześniej, jeżeli na dole zbiorniczka pojawi się krew, odklej urządzenie.

ZWROT



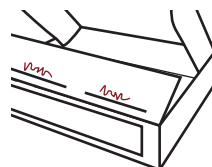
11. Odklej przezroczystą folię, aby odsłonić zawór zbiorniczka na próbkę.

Jeśli dostarczono etykietę z kodem paskowym, umieścić ją na tylnej stronie zasobnika.



12. Umieść urządzenie w zwrotnej torebce foliowej i zamknij.

Zostaw regulatory wilgotności w torebce.



13. Zapisz datę i godzinę pobrania próbki na wewnętrznej klapie pudełka.



14. Włóż torebkę do pudełka i zamknij paskiem.



15. Wykonać dostarczone instrukcje w celu zwrócenia próbki do laboratorium.



INSTRUKCJA OBSŁUGI

TASSO ONDEMAND

TASSO-M20



Skontaktuj się z nami, jeśli potrzebujesz pomocy
1-800-257-2370



<https://www.tassoinc.com/tasso-m20-ifu>

- The Tasso-M20 instructions for use and translations can be found on the Tasso website:
- Die Gebrauchsanweisungen für Tasso M20 und Übersetzungen finden Sie auf der Tasso-Website:
- Las instrucciones de uso del Tasso-M20 y las traducciones se pueden encontrar en el sitio Web de Tasso:
- Le istruzioni per l'uso di Tasso-M20 e le relative traduzioni sono reperibili sul sito web di Tasso:
- Le mode d'emploi du Tasso-M20 et ses traductions sont disponibles sur le site web de Tasso:
- De gebruiksinstructies en vertalingen voor de Tasso-M20 vindt u op de Tasso-website:
- Användningsinstruktioner och översättningar för Tasso-M20 finns på Tassos webbplats:
- As instruções de uso do Tasso-M20 e as traduções estão disponíveis no site da Tasso:
- Instrukcję obsługi Tasso-M20 oraz tłumaczenia można znaleźć na stronie internetowej Tasso:
- Указания за употреба и преводите на Tasso-M20 могат да бъдат намерени на Интернет страницата на Tasso:
- Návod k použití a překlady Tasso-M20 naleznete na webových stránkách společnosti Tasso:
- A Tasso-M20 használati útmutatója és annak fordítása megtalálható a Tasso weboldalon:
- Tasso-M20の使用方法説明書と翻訳は、Tasso社のウェブサイトに掲載されています:
- Tasso-M20使用说明书和译文可在Tasso网站上找到:
- Інструкція з експлуатації до Tasso-M20 рiзними мовами знаходиться на веб-сайті компанії Tasso:
- Инструкция по эксплуатации к Tasso-M20 на разных языках находится на веб-сайте компании Tasso:
- Návod na použití zariadenia Tasso-M20 a preklady nájdete na webovej stránke Tasso:

PRZEMACZENIE
Tasso-M20 służy do pobierania, przechowywania i transportowania krwi włośniczkowej do badania w scentralizowanym laboratorium. Urządzenie jest przeznaczone do stosowania w środowisku nieklinicznym przez osoby dorosłe.

OPIS URZĄDZENIA

Tasso-M20 to sterylne, jednorazowe, zintegrowane urządzenie do pobierania próbek. Składa się ono z przyścisku i zbiorniczka na próbkę. Przyścisk znajduje się pod podjęmwaną osłonką. Przed pobraniem próbki należy zerwać papierowy rewers. Po odebraniu próbki urządzenie zostanie odesłane do centralnego laboratorium w celu przeprowadzenia analizy. W zestawie znajduje się forebka zwrotna wraz z chłonnym wkładem.

PRZECIHWYMANIE I STABILNOŚĆ

Urządzenie Tasso-M20 należy przechowywać w temperaturze pokojowej, od 18°C do 28°C (64°F – 82°F) i można go używać do upływu daty ważności. Probki są wysyłane w temperaturze otoczenia przy użyciu dostarczonych materiałów wysyłki.

ZASADY DZIAŁANIA

Podczas pobierania próbki urządzenie umieszcza się na kilka minut na skórze w górnej części ramienia. Sterylna igła przekłuwającą skórę, a Przyścisk powoduje pobranie krwi wa skórze, a Zbiorniczka na próbkę za pomocą podciśnienia. Po upływie określonego czasu lub kiedy Zbiorniczka na próbkę jest pełny, urządzenie zdejmuje się i odsyła do laboratorium. Podczas używania należy przestrzegać stosownych wskazówek.

ZAWARTOŚĆ ZESTAWU

Urządzenie do pobrania próbki krwi Tasso
Wacik nasączony alkoholem
Bandaż
Forebka zwrotna z wkładem chłonnym
Instrukcje użycia

PRZECIWSKAZANIA:

• Nie do stosowania na pięcie niemowlęcia.

UTYLIZACJA

Wadliwe urządzenie należy zutylizować zgodnie z lokalnymi lub krajowymi wytycznymi dotyczącymi użycia i utylizacji użytych ostrych narzędzi.

WAGI I OSTRZEŻENIA

- Wyłącznie na receptę.
- Do stosowania w diagnostyce in-vitro.
- Nie sterylizować.
- Nie używać, jeżeli opakowanie zostało otwarte lub jest uszkodzone.
- Nie używać po upływie daty ważności.
- Do jednorazowego użytku.
- W obrębie miejsca pobrania próbki mogą powstawać niewielkie siniaki.
- Używać w pozycji siedzącej, ponieważ podczas każdej procedury pobrania krwi może dojść do omdlenia.
- Przestrzegać uniwersalnych środków ostrożności dotyczących zagrożeń biologicznych.
- Trzymać poza zasięgiem dzieci.

SYMBOLY

Numer katalogowy



Numer partii



Data przydatności



Zapoznaj się z instrukcją użycia



To urządzenie zawiera ostre elementy



Nie używać, jeżeli urządzenie jest uszkodzone



Wyłącznie do użytku jednorazowego



Nie sterylizować ponownie



Zagrożenie biologiczne



Przechowywać w temp. 18-28°C.



Transport przy wilgotności względnej



25-85%

Znak CE (Europejski Znak Zgodności)



Wyłącznie na receptę



Sterylizowane poprzez napromieniowanie



Importer

